

· 학 · 생 · 상 · 담 · 센 · 터 ·

2024학년도 DEU-GRIT-R 실시 및 해석



동의대학교 학생상담센터
DONG-EUI UNIVERSITY STUDENT COUNSELING CENTER



Contents 목 차

- DEU-GRIT-R 실시 방법
- DEU-GRIT-R 이란?
- DEU-GRIT-R 검사 결과 확인하기
- 학생상담센터: 대학 내 상담전문기관

DEU-GRIT-R 실시 방법

- 동의대학교 DAP시스템에 접속 “ <https://dap.deu.ac.kr/> ”
- 로그인 한 뒤 왼쪽 메뉴에서 GRIT 검사를 클릭하여 검사 실시!

The screenshot displays the DEU DAP System interface. At the top, there is a navigation bar with links for '공지사항' (Notice), '학생정보시스템' (Student Information System), '커리어' (Career), and a search bar. The main content area is divided into several sections. On the left, there is a sidebar with a '나의 상담내역' (My Counseling History) section and a list of services. The 'GRIT 검사' (GRIT Assessment) item is highlighted with a red rectangle. Below it are '직업적성검사' (Career Aptitude Test), '직업선호도 검사 S형' (Career Preference Test S-type), '창업 적성검사' (Entrepreneurship Aptitude Test), and '직업가치관 검사' (Career Value Test). The right side of the interface features a '나의 역량 지수(동일학년 최대포인트 대비)' (My Competency Index) section with six categories: '자기경영' (Self-management), '글로벌' (Global), '나눔' (Sharing), '소통' (Communication), '융합' (Convergence), and '도전성취' (Challenge/Achievement). Below this is a '통합마일리지' (Integrated Mileage) section with buttons for '실용지성' (Practical Intelligence), '협력인성' (Cooperative Personality), and '창의실천' (Creative Practice). To the right of the '통합마일리지' section are two large icons: '채용정보 안내' (Recruitment Information Guide) and 'DEU-STORY (e-포트폴리오)' (DEU-STORY (e-Portfolio)). On the far right, there is a '통합마일리지 장학제도 및 산정기준' (Integrated Mileage Scholarship System and Calculation Standards) section, a '진로정보 활용가이드' (Career Information Utilization Guide), and a '이력서 및 자기소개서' (Resume and Self-Introduction) section. At the bottom, there is a '비교과프로그램공지' (Extracurricular Program Notice) section with links to '학사공지' (Academic Notice), '장학공지' (Scholarship Notice), '취업공지' (Job Notice), '교육/모집' (Education/Recruitment), and '기숙사공지' (Dormitory Notice).

동의대학교 DAP시스템

공지사항 학생정보시스템 커리어 검색

나의 역량 지수(동일학년 최대포인트 대비)

자기경영 글로벌 나눔 소통 융합 도전성취

나의 상담내역

학 과 진로취업 심 리 학 업

GRIT 검사 작성

직업적성검사 미작성

직업선호도 검사 S형 미작성

창업 적성검사 미작성

직업가치관 검사 미작성

이달의 DOOR +

통합마일리지 +

실용지성 협력인성 창의실천

채용정보 안내 DEU-STORY (e-포트폴리오)

통합마일리지 장학제도 및 산정기준

진로정보 활용가이드

이력서 및 자기소개서

비교과프로그램공지 | 학사공지 | 장학공지 | 취업공지 | 교육/모집 | 기숙사공지 +

DEU-GRIT-R 실시 방법

- 상단 메뉴의 커리어 > 상담 > GRIT 검사
- “참여하기”를 통해 검사 실시



동덕대학교

DONG-EUI UNIVERSITY

DAP시스템



공지사항



학생정보시스템



커리어

검색

<div>마이페이지</div> <ul style="list-style-type: none"> - 활동 현황 	<div>상담</div> <ul style="list-style-type: none"> - 상담신청 - GRIT 검사 - GRIT 검사 결과조회 	<div>진로탐색</div> <ul style="list-style-type: none"> - 적성검사 - 희망진로 선택 	<div>역량개발</div> <ul style="list-style-type: none"> - 비교과프로그램 신청 	<div>실전취업</div> <ul style="list-style-type: none"> - 이력서/자기소개서 작성 - 채용정보 - 교외행사/모집 - 취업교과목 - 현장실습학기제 - 조교모집 	<div>커뮤니티</div> <ul style="list-style-type: none"> - 프로그램 참여후기 - 취업 성공사례 수기 - 이력서/자기소개서 샘플 - 자료실 - Q&A
--	---	---	--	---	---

GRIT 검사

• 학년도 :

2024

▼

검색

총 1건

NO	회사	참여기간	관리
1	1	2024-03-04 ~ 2025-02-28	<div>참여하기</div>

■ DEU-GRIT-R이란?

● GRIT은?

- 자신의 능력이 성장하고 발전할 수 있다는 신념을 바탕으로 포기하지 않고 자발적인 열정을 통해 끝까지 노력하는 능력을 의미하는 **심리학적 용어**

● DEU-GRIT-R 검사는?

- DEU-GRIT 검사는 본교생들의 체계적인 지원을 위해
Growth(**정서**적응), Respect(**사회**적응), Insight(**학업**적응), Target(**진로**적응)
4가지 영역으로 구분하여 대학생들의 적응에 대한 수준을 파악하는 진단도구(2017년 개발)
- 2022년 DEU-GRIT-R(문항 개정) 완료



■ DEU-GRIT-R이란?



■ DEU-GRIT-R이란?

구분	의미	하위요인
Growth 정서적응	일상생활을 건강하게 유지하고, 자신의 내면을 새롭게 성장시켜갈 수 있는 내적 상태	정서안정성 자아존중감 정서조절
Respect 사회적응	대학생이 경험하게 되는 학교생활 및 사회적 상황에서 타인과의 관계를 형성·유지할 수 있을 것이라 기대하고 행동하여 적응해 나가는 것	사회적자기효능감 가족관계유능감 교수관계유능감 또래관계유능감
Insight 학업적응	대학의 학습활동에 적극적으로 참여하고, 학업수행에 방해가 되는 부분을 조절하여 학업적 요구에 성공적으로 적응하는 것	학업탄력성 학업정서관리
Target 진로적응	진로를 결정하는 과정에서 경험하는 불안을 조절하고 이를 토대로 하여 실제적인 진로준비행동을 효과적으로 행하는 것	진로정체감 진로자신감

■ GRIT 검사결과 확인하기

- 동의대학교 DAP시스템에 접속 “ <https://dap.deu.ac.kr/> ”
- 커리어 > GRIT검사 결과조회

<div>  <div> <div>동의대학교</div> <div>DONG-EUI UNIVERSITY</div> </div> <div>DAP시스템</div> </div> <div>  <div>공지사항</div> </div> <div>  <div>학생정보시스템</div> </div> <div>  <div>커리어</div> </div>					
마이페이지	상담	진로탐색	역량개발	실전취업	커뮤니티
- 활동 현황	- 상담신청 - GRIT 검사 - GRIT 검사 결과조회	- 적성검사 - 희망진로 선택	- 비교과프로그램 신청	- 이력서/자기소개서 작성 - 채용정보 - 교외행사/모집 - 취업교과목 - 현장실습학기제 - 조교모집	- 프로그램 참여후기 - 취업 성공사례 수기 - 이력서/자기소개서 샘플 - 자료실 - Q&A

GRIT 검사결과 확인하기

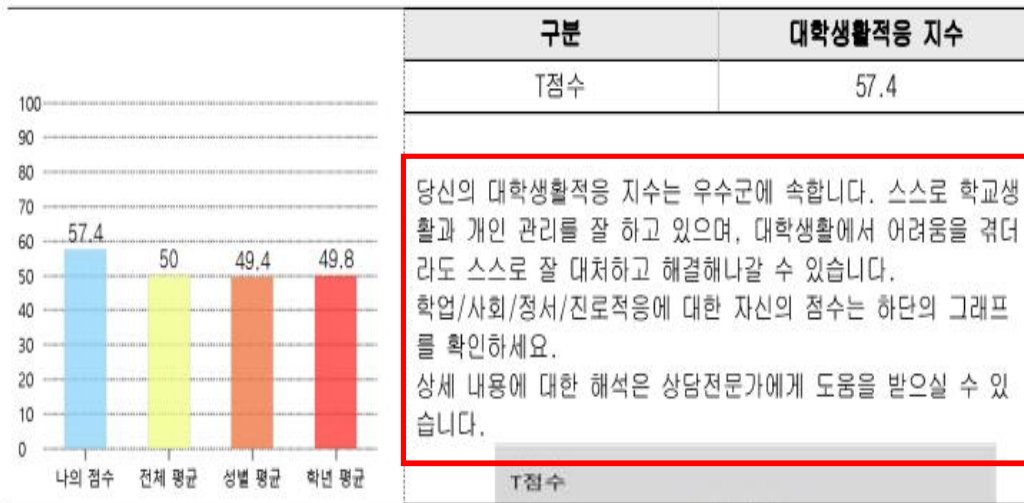
DEU-GRIT-R(대학생활적응검사)

DEU GRIT 검사는 학교생활 중 경험할 수 있는 여러 문제를 해결하는데 도움을 주기 위한 검사입니다.
본 검사는 대학생활적응의 정도를 학업·사회·정서·진로적응으로 측정합니다.

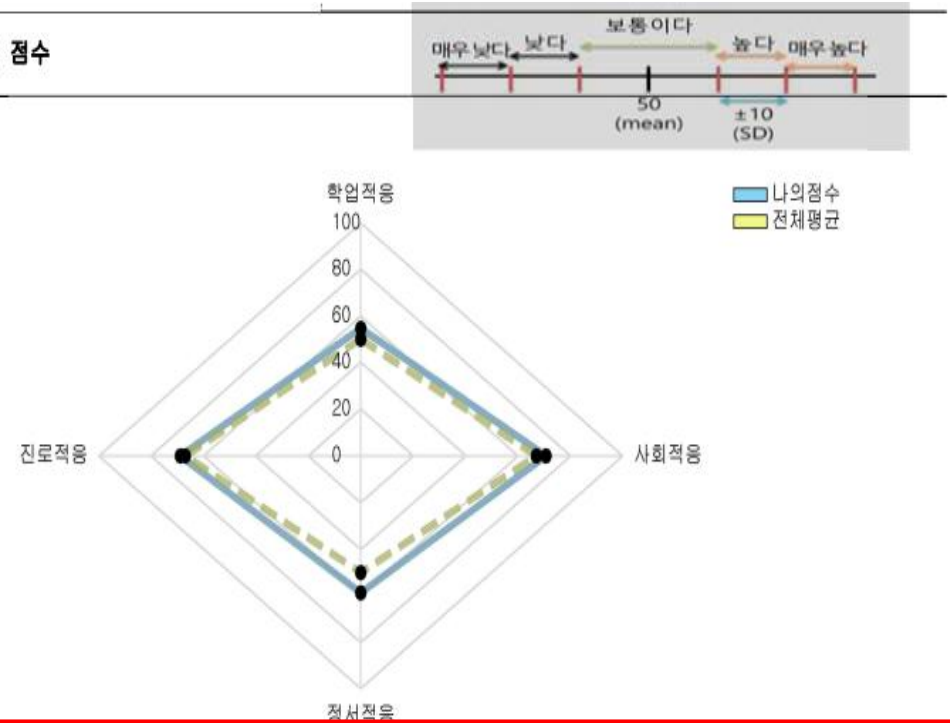
심리검사 실시일 : 2024.03.15 (목)

단과대학	학과	학번
학년	성별	이름

대학생활적응 지수



4영역별 점수



영역	정서적응	사회적응	학업적응	진로적응
T점수	58.8	55.5	54.5	52.7

이 프로파일은 대학생활적응 중 학업·사회·정서·진로적응 지수를 나타냅니다. 점선은 전체 평균 점수를 의미하며, 실선은 당신의 각 영역별 점수를 뜻합니다.
실선이 점선의 외부/바깥에 있을 경우, 자신의 점수가 전체 평균보다 높음을 의미합니다.
실선이 점선의 내부/안에 있을 경우, 자신의 점수가 전체 평균보다 낮음을 의미합니다.
구체적인 해석은 상담전문가에게 도움을 받으실 수 있습니다.

각자 점수에 따른 개별적 해석

■ GRIT 검사결과 해석

● 대학생활적응지수

= 자기주도적 대학생활 지수

현재 속해 있는 대학/학과 환경이 주는 외부 압력을 내가 얼마나 잘 감당하고 있나?

높을수록

- 대학생활은 개인의 통제 안에 있고, 자기주도적으로 대학생활을 재구성/재조직 할 수 있는 상태

낮을수록

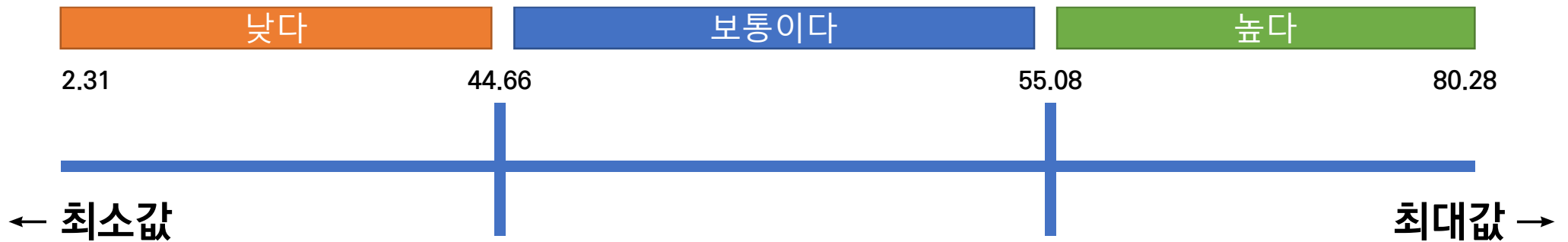
- 대학생활이 자신의 통제 밖에 있어, 주어진 상황에 자신을 맞추다 보니 자기주도성을 발휘할 수 없는 상태

이렇게 될 수 밖에 없는 이유는 무엇일까? = 하위요인 탐색

■ GRIT 검사결과 해석

● T점수의 해석

- 평균 50, 표준편차 10인 정상분포를 이루는 표준점수체계
- 비슷한 또래의 학생들과 비교한 점수로 상대적인 위치를 알 수 있음



GRIT 검사결과 해석

정서적응

정서적응 하위요인별 점수와 결과해석

정서적응

하위요인	정서안정성	자아존중감	정서조절
T점수	50.0	56.5	61.6

정서적응 하위요인별 점수와 결과해석

정서적응

정서안정성
자아존중감
정서조절



■ **정서적응** : 자신과 타인의 감정을 이해하려고 노력하는 경향이 있으며, 일상생활에서 스트레스로 인한 어려움이 때때로 있지만 정서적으로 안정감을 유지하려고 노력하는 편입니다.

• **정서안정성** : 대학생활에서 때때로 스트레스를 경험하지만 정서적 안정감을 유지하기 위하여 노력합니다. 어려움이 있을 경우 외부의 도움을 받아 심리적 건강을 회복할 수 있습니다.

• **자아존중감** : 자기 자신에 대한 긍정적인 느낌을 유지하려고 노력합니다. 이는 타인의 평가에 의해 흔들릴 수 있으나, 그런데도 자신에 대한 긍정적 가치를 발견하고자 합니다.

• **정서조절** : 자신과 타인의 감정이 무엇인지 알아차리고 적절하게 표현할 수 있습니다. 감정을 효과적으로 조절하고 활용하는데는 일부 도움이 필요합니다.

각자 점수에 따른 개별적 해석

을 잘 인식하고 수용하며, 일상생활 스트레스 상황에서도 정서적으로 안정

은 스트레스를 경험하지만 정서적으로 안정감을 유지하고 있습니다. 어려움이 있을 경우 외부의 도움을 받아 심리적 건강을 회복할 수 있습니다.

긍정적인 가치를 인식하고 있습니다. 정서적으로 유지되고 있습니다.

무엇인지 적절하게 인식하고 표현을 잘 수용하여 이를 효과적으로

본 결과는 2020년 10월 1일부터 2021년 9월 30일까지 실시된 GRIT 검사 결과입니다.

구분	정서안정성	자아존중감	정서조절
학생상담센터	<ul style="list-style-type: none"> 개인상담 심리검사 및 해석상담 정서적응력 향상 집단상담 전문상담 	<ul style="list-style-type: none"> 개인상담 심리검사 및 해석상담 정서적응력 향상 집단상담 	<ul style="list-style-type: none"> 개인상담 심리검사 및 해석상담 정서적응력 향상 집단상담

GRIT 검사결과 해석

● 사회적응

사회적응 하위요인별 점수와 결과해석

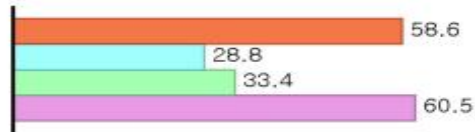
사회적응

하위요인	사회적 자기효능감	가족관계 유능감	교수관계 유능감	동료관계 유능감
T점수	53.8	55.8	55.8	52.9

사회적응 하위요인별 점수와 결과해석

사회적응

- 사회적 자기효능감
- 가족관계 유능감
- 교수관계 유능감
- 동료관계 유능감



■ **사회적응** : 학교생활 및 다양한 사회적 상황에서 타인과의 관계를 보통 수준에서 형성하고 있으며, 스스로 더 만족스러운 관계를 형성하기 위해 노력하고 있습니다.

· **사회적 자기효능감** : 대학생 생활 및 사회적 상황에서 지지적 관계를 형성하여 성공적으로 대인관계를 이끌어낼 수 있다는 기대가 높습니다. 스스로 대인관계에서 필요한 능력을 가지고 있다고 느낍니다.

· **가족관계 유능감** : 가족과의 관계에서 충분한 지지를 얻지 못한다고 느낄 수 있습니다. 이로 인해 가족 내에서 갈등을 경험하거나 외로움, 인정받지 못함 등의 어려움이 있을 수 있습니다.

· **교수관계 유능감** : 교수와의 관계에서 불편함과 어려움을 경험할 수 있습니다.

· **동료관계 유능감** : 대학생 생활에서 친구, 선후배와 관계를 잘 맺고 있으며, 그에 따른 자신감도 있습니다.

사회적 상황에서 주변사람들과 원 사람들에게 사회적 안정감과 친밀

사회적 상황에서 타인과의 상호 공적인 대인관계를 위하여 스스

에서 어느 정도 신뢰를 형성하고 계를 형성하기 위한 노력이 필요

에서 지지적이고 긍정적인 관계를 친구, 선후배 관계에 큰 어려움은

다. 더 만족스러운 관계를 형성하

다.

구분	사회적 자기효능감	가족관계 유능감	학교내 대인관계 유능감
학생 상담 센터	<ul style="list-style-type: none"> · 개인상담 · 심리검사 및 해석상담 · 또래상담자 양성교육·활동 · 사회적응력 향상 집단상담 	<ul style="list-style-type: none"> · 개인상담 · 심리검사 및 해석상담 	<ul style="list-style-type: none"> · 개인상담 · 심리검사 및 해석상담 · 또래상담자 양성교육·활동 · 사회적응력 향상 집단상담

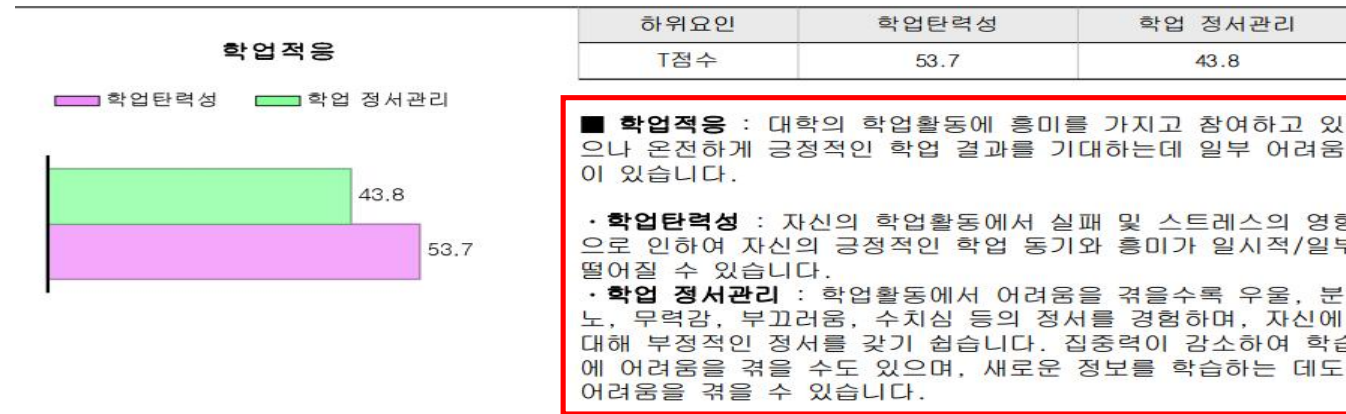
GRIT 검사결과 해석

● 학업적응

학업적응 하위요인별 점수와 결과해석

학업적응	하위요인	학업탄력성	학업 정서관리
	T점수	63.3	43.8

학업적응 하위요인별 점수와 결과해석



에 흥미가 있으며, 학업을 효과
활동에 적극적으로 참여하고 만
다.

동에서 일시적으로 경험하게 되
할 수 있으며, 자신의 학업활동
다.
서 어려움을 겪을수록 우울, 분
등의 정서를 경험하며, 자신에
습니다. 집중력이 감소하여 학습
새로운 정보를 학습하는 데도

★ 각 영역별 성장을 위하여 학교내 기관에서 제공하는 아래의 프로그램을 참여하실 수 있습니다.

구분	학업탄력성		학업 정서관리	
학생상담 센터	· 개인상담 · 학업적응력 향상 집단상담	· 심리검사 및 해석상담 · 동기강화 지원·코칭상담	· 개인상담 · 학업적응력 향상 집단상담	· 심리검사 및 해석상담 · 동기강화 지원·코칭상담
교수학습 지원센터	· DEU 학습컨설팅 · DEU 학습법특강 · 장학생 토크콘서트	· DEU 학습심리검사 · TREE 공모전	· 기·지·개 · 소·우·파 · 전공 Buff 프로그램	· D·D·R · 전공튜터링 · 창·문

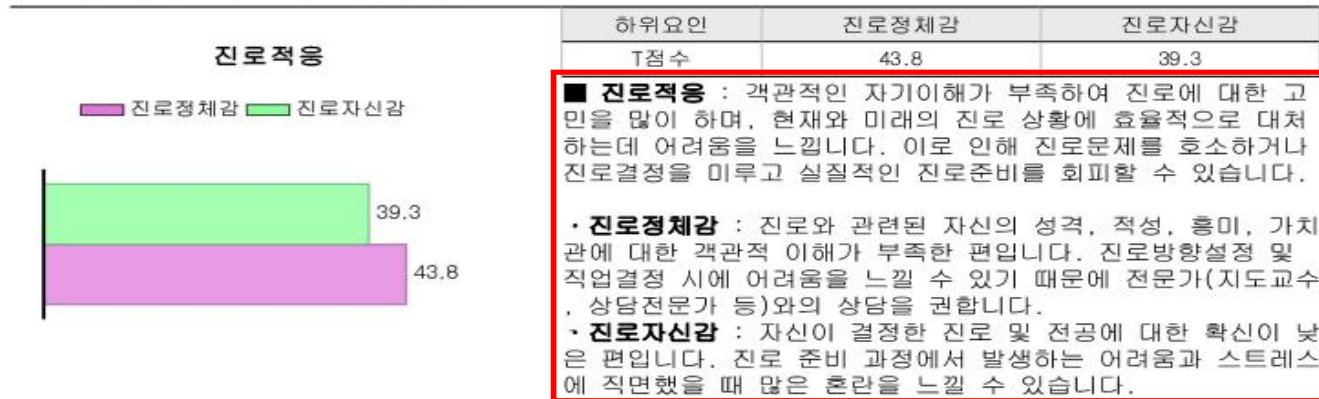
GRIT 검사결과 해석

진로적응

진로적응 하위요인별 점수와 결과해석

진로적응	하위요인	진로정체감	진로자신감
	T점수	46.0	59.3

진로적응 하위요인별 점수와 결과해석



를 바탕으로 자신의 진로결정하는 직업세계에 적응하고자 노력합니다.

신의 성격, 적성, 흥미, 가치 있는 편입니다. 자신에 대해 직업결정 시에 활용하고자 노력

로 및 전공에 대한 확신이 높에서 발생하는 어려움과 스트레스로 대처합니다.

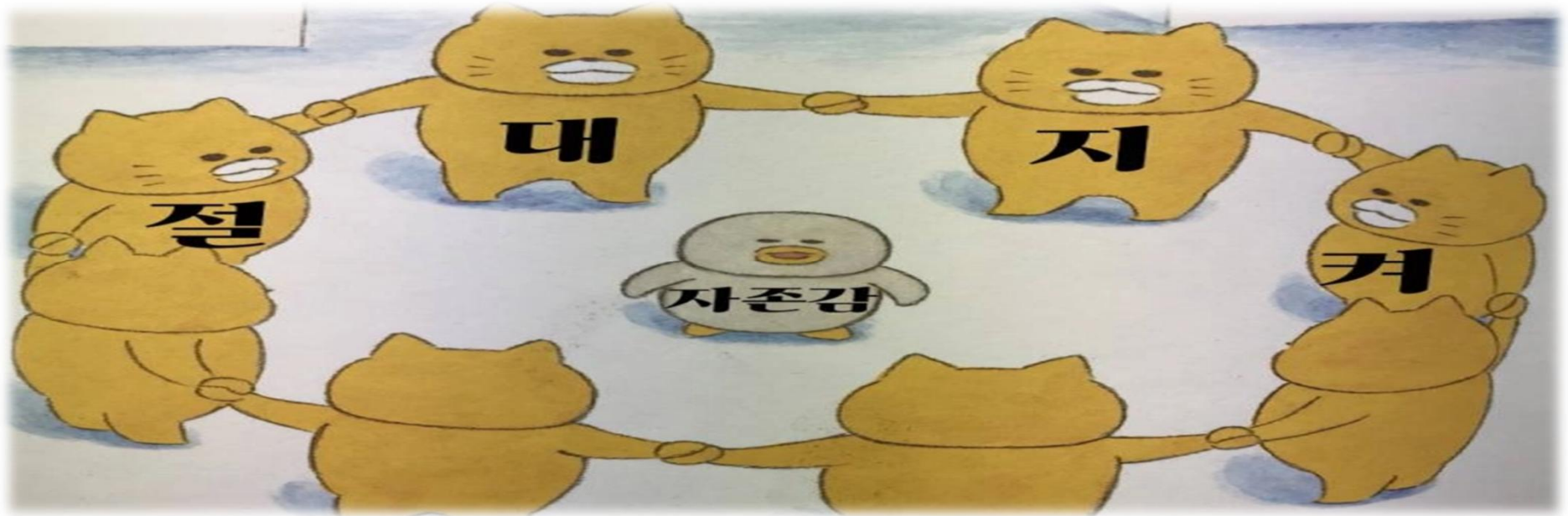
★★ 각 영역별 성장을 위하여 학교내 기관에서 제공하는 아래의 프로그램을 참여하실 수 있습니다.

구분	진로정체감	진로자신감
학생상담센터	<ul style="list-style-type: none"> · 개인상담 · 심리검사 및 해석상담 · 진로적응력 향상 집단상담 · 동기강화 지원·코칭상담 · FOCUS 집단상담 	<ul style="list-style-type: none"> · 개인상담 · 심리검사 및 해석상담 · 진로적응력 향상 집단상담 · 동기강화 지원·코칭상담 · FOCUS 집단상담
학생지원처	<ul style="list-style-type: none"> · 진로·취업동아리 · 진로특강STAR · 직업선택도 검사 및 해석 · 맞춤형 진로상담 · 진로집단상담 동의행진 	<ul style="list-style-type: none"> · 진로특강STAR · 맞춤형 진로상담 · 직무역량향상 프로그램

■ GRIT 검사결과 해석

● 자신의 결과를 해석할 때 주의할 점

- 점수는 내 존재 자체가 아니다.
- 이 점수는 언제든지 변화 가능하며, 고정된 값이 아니다.
- 검사 결과는 시험점수가 아니며, 현재 시점에서 자신의 상황적인 상태가 나타나는 것 뿐!



■ 대학 내 상담전문기관 : 학생상담센터



● 대학 구성원 대상 심리상담 서비스 제공

: 개인상담 및 심리검사
성격 및 적성 탐색
집단상담 프로그램 개발 및 운영
정신건강 지원, 위기 개입

● 각종 실태조사 및 연구

: 신입생 실태조사
재학생 실태조사
대학생 심리 건강 관련 실태조사

● 예방교육 및 특강, 세미나 실시

: 성폭력 예방, 자살 예방 교육
정신건강 특강

■ 대학 내 상담전문기관 : 학생상담센터

프로그램 안내 1

개인상담

몸이 아플때 병원을 찾듯이, 마음이 아프거나 혼자 해결하기 어려운 심리적 문제가 있다면 전문상담사와 1:1 상담을 통해 마음의 반창고를 붙여보는건 어떨까요?



개인상담 신청 방법!

DAP 시스템 로그인 - 커리어(상담신청) - 개인상담 신청서 다운로드 후 작성 - 상담신청 완료 - 접수면접 일정 안내 전화받기 - 상담사 배정 및 개인상담 진행!

☆☆ 모든 상담내용은 내담자의 동의 없이 공개하지 않습니다. (비밀보장!)

프로그램 안내 2

심리검사 및 집단해석

나는 어떤 사람일까요?
객관적인 심리검사를 통해 '나'의 다양한 모습을 알아보아요!



심리검사 신청방법!

DAP 시스템 로그인 - 커리어(역량개발) - 비교과 프로그램 신청!
온라인코드 개별발송 및 검사 실시 - 해석상담(온·오프라인) - 프로그램 수료

☆☆ MBTI만 비교과 마일리지가 지급됩니다!

대학 내 상담전문기관 : 학생상담센터

프로그램 안내 3

집단상담

나만 이런 고민 있어?
비슷한 고민을 가진 새로운 사람들을 만나, 함께 나누는 시간을 가져보아요!



집단상담의 종류

- GRIT-UP 집단상담
대인관계, 정서조절, 학업불안, 자기성장 등 다양한 주제를 집단상담
- FOCUS 집단상담 ☆☆☆
편입/전과/복학생들을 대상으로 학과적응, 정서조절, 진로자신감 등 재진입 목적 탐색 및 대학생 생활 적응을 돕기 위한 집단상담

신청 방법!

DAP 시스템 - 커리어(역량개발) - 비교과 프로그램 신청!

집단상담 수료 시 **통학마일리지 지급!**



프로그램 안내 4

또래상담

여러분들이 또래상담사!
자신의 경험을 바탕으로 또래의 다양한 문제를 나누고 고민하며,
함께 성장할 수 있는 활동은 어떤가요?



또래상담자 양성교육

또래상담의 의미, 공감적 대화기법 및 의사소통기술 등 기초 상담교육 및 실습으로 구성된 교육진행

학기별 기초(12H), 심화(12H) 교육 운영

또래상담 활동

'멘토-멘티'로 팀을 구성하여 대학생 생활과 관련된 고민, 어려움 등을 서로 나누며 도움을 주고 받는 활동


☆☆☆ **멘토**는 또래상담자 양성교육 기초/심화과정 모두 수료시 가능

■ 대학 내 상담전문기관 : 학생상담센터

프로그램 안내 5

동기강화 코칭상담

학업의 어려움 우리 함께 이겨내보아요!!
보여줄게 완전히 달라진 나!
나의 강점을 활용하고 개발하여 학점은 UP!! 장학금은 GET!!



학사경고 탈출!!

학업부진 탈출!!

동기강화 코칭상담?

학사경고자 및 학업부진자 재학생의.
학업동기부여를 위한 맞춤 코칭상담!

학업 및 시험 불안 등 원인 탐색과
내적 동기 부여하여 학업성취수준 향상을
돕는 프로그램

프로그램 수료하면?

- ✓ 동기강화 코칭상담 프로그램 수료!
- ✓ 성적이 1.0 이상 상승!

위의 두가지 조건이 만족하였을 때,
성적향상 장학금 지급!
우리 모두 성적향상 장학금 받을 수 있어요!!

프로그램 안내 6

워크숍 및 특강

다양한 심리·정서 영역의 전문가를 만날 수 있는 시간!
대학생활 속 즐거움 찾기와 자기성장의 기회를 열어보아요!



신청은 DAP에서!

재밌는 특강 너무 많아!



♡ ○ ▽ "MUSIC is MY 힐링" ♪
음악으로 스트레스 날려!

♡ ○ ▽ "더 행복해지길 바라" ♪
원예치료를 통한 마음돌봄!

♡ ○ ▽ "극장에서 기다릴게" ♪
영화로 배우는 관계심리!

■ 대학 내 상담전문기관 : 학생상담센터

프로그램 안내 7

캠페인

찾아가는 학생상담센터!
학생상담센터는 언제나 여러분과 함께 해요!

2023년도 기대해줘!

2022.ver

프로그램 안내 8

Contest(공모전)

2022학년도
수상-작품 보고가!!

여러분에게 "학생상담센터"는 어떤 의미인가요?
학생상담센터를 만난 후 달라진 대학생활 이야기를 들려주세요!
여러분의 이야기가 다른 친구에게 용기가 되어줄 수 있어요:)

하지만 시간과는 다르게
혼자 있는걸 잘 못하는 저는

시간이 지나도
적응이 잘 되지 않았어요

그러던 저는 도움을 청하고 싶어
학생상담센터의 문을 두드렸습니다

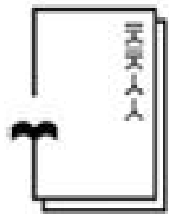
나와 감정을 더 살피고
저를 더 보살피기 위해 노력하고 있습니다

이제는 저를 더 사랑하고
아껴줄 수 있게 된거 같아요

저처럼 고민이 있거나, 힘든 학생분들은
학생상담센터의 문을 두드려 보셨으면 좋겠습니다!

■ 대학 내 상담전문기관 : 학생상담센터

● 심리 상담 서비스 연계



청(소)년정신건강조기중재센터
청춘소설

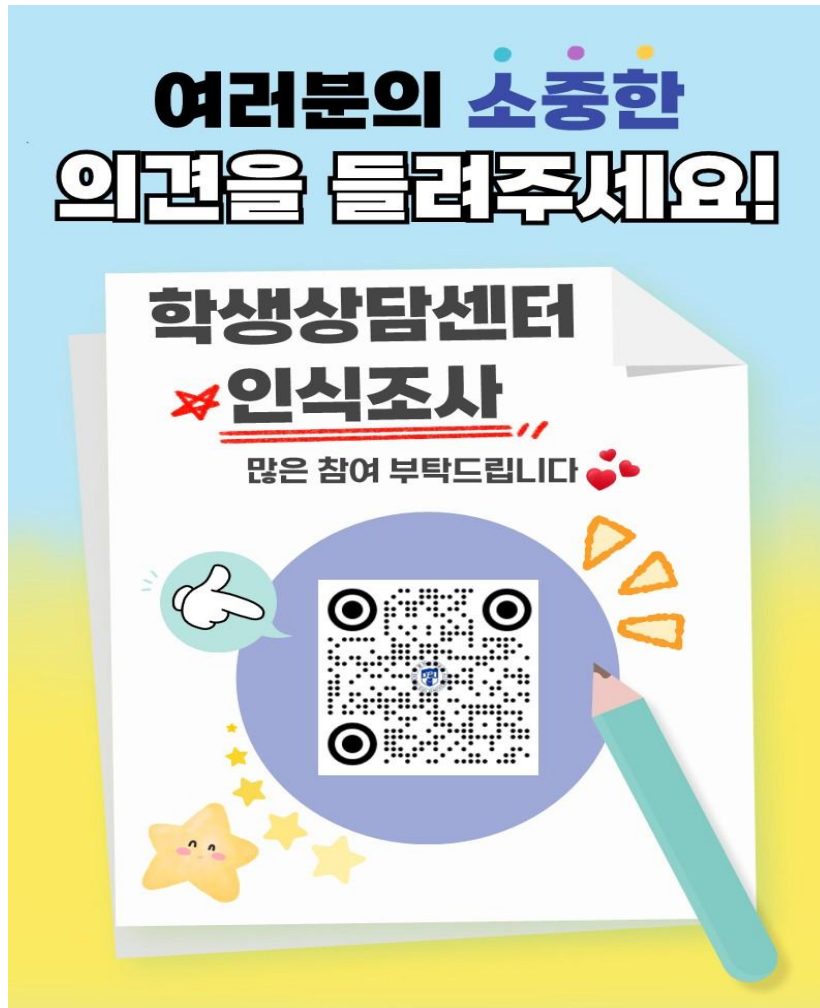
- 1 부산에 거주하는 만 15세~34세 청(소)년
- 2 진단은 받지 않았으나 고위험군에 해당하는 분
- 3 조현병, 조울증(망상이나 환각을 동반)을 진단받고 치료받은지 5년 미만의 대상자



부산진구
정신건강복지센터

- 부산진구민 누구나
- 정신질환을 앓고 있는 분이나 가족
- 정신건강증진을 필요로 하는 기관 또는 단체

■ 학생상담센터 2024년 인식조사 실시



- 2024. 04. 01.~ 실시 중
- 5분 정도 소요

※ 사전 고지 없이 조사가 마감될 수 있음

동의대학교 학생 여러분들의
소중한 의견을 작성해주세요!
학생상담센터는 여러분의
의견으로 완성됩니다 😊❤

- 감사합니다 -



동의대학교 학생상담센터
DONG-EUI UNIVERSITY STUDENT COUNSELING CENTER